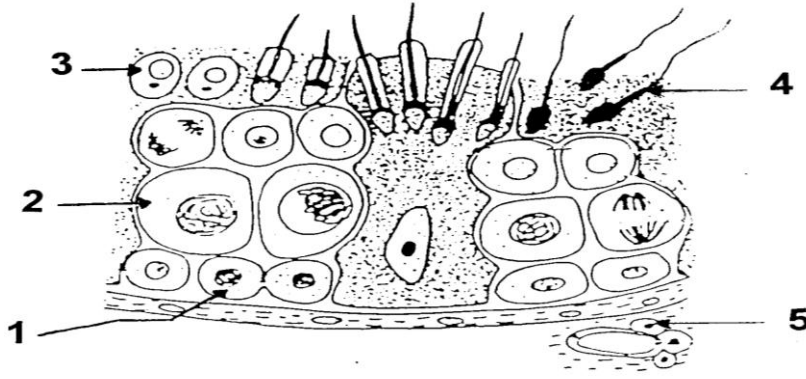


EXERCICE 1: (10 points)

Dans le but d'étudier certains aspects de la fonction reproductrice chez l'homme, on vous propose d'exploiter certaines données:

1- le document 1 présente une portion de coupe transversale de testicule humain



Document 1

- légendez le document 1, en écrivant sur votre copie, les noms des éléments désignés par des flèches numérotées
 - Indiquez le nombre de chromosomes pour chacun de ces éléments
 - Faites un schéma de détail annoté de l'élément n^o4
- 2- les flèches D₁ et D₂ du document 1 correspondent à des cellules en voie de divisions, préciser de quelles divisions cellulaires s'agit-il?

EXERCICE 2: (10 points)

- l'ovogenèse est par définition le processus qui aboutit à la formation du gamète femelle. Ce mécanisme se déroule en trois phases. Décrivez en quelques lignes le déroulement de ce phénomène.
- Une coupe d'ovaire de lapine montre la présence de plusieurs structures en évolution, le schéma suivant présente une portion de coupe. Légendez le en écrivant sur votre copie les noms des éléments désignés par les flèches numérotées

