

PROFESSEURE :

MME BOULILA  
MERYEM

DEVOIR DE COTROLE N°1

### BASE DE DONNÉES

LYCÉE SECONDAIRE ZAOUET-EL-MEGAIZ

CLASSE : 4 SI

DURÉE ⌚ : 1.5 H

NOM & PRENOM : ..... CLASSE : .....

Note :

...../20

#### EXERCICE N°1 (5 POINTS) :

Un chef d'entreprise a l'intention d'informatiser le système de gestion de sa société. Pour cela il fait appel à vos services pour discuter des solutions permettant de mémoriser toutes les archives. Vous lui parlez de créer des bases de données mais il n'en a jamais entendu parler.

1- Essaie de lui expliquer la notion de la base de données ?

.....  
.....  
.....

2- Qu'est-ce qu'une information ?

.....  
.....  
.....

3- Le chef d'entreprise n'est pas convaincu de la nécessité d'utiliser un système informatique à cause du son coût élevé. Vous avancez l'argument de la persistance.

En deux lignes : qu'est-ce que la persistance ?

.....  
.....  
.....

4- En plus l'utilisation des bases de données a plusieurs intérêts. Complétez ce tableau :

Centralisation	..... .....
.....	Un ensemble de règles est respectées assurant la cohérence des données.
.....	Plusieurs utilisateurs peuvent accéder aux mêmes données.
Sécurité des données	..... .....

#### EXERCICE N°2 (5 POINTS) :

1) Citer et expliquer deux inconvénients liés à l'utilisation des fichiers.

.....  
.....  
.....  
.....  
.....



2) Il existe plusieurs modèles servant à modéliser le monde réel; donner le principe du modèle relationnel :

.....  
 .....  
 .....

3) Donner la signification de cette liste d'abréviation:

SGBD:.....

LDD:.....

LMD:.....

4) Concernant le cycle de développement des bases de données; il y'a trois niveaux. Citer ces trois niveaux chacun avec une très brève explication.

- .....
- .....
- .....

**EXERCICE N°3 (1.5 POINTS) :**

Une information est, généralement, composée de plusieurs données qui la détaille. Selon la phase sur laquelle on travaille, on donne plusieurs appellations à ces deux notions. Comme table, donnée, champ, entité, information ou attribut. Placer ces six termes dans le tableau suivant :

Phase analyse	Phase conception	SGBD
.....	.....	.....
.....	.....	.....

**EXERCICE N°4 (1.5 POINTS) :**

Mettre une croix devant les bonnes propositions et corriger celles qui sont fausses :

1- Une base de données contient une ou plusieurs tables. ( )

.....  
 .....

2- Une même colonne peut être présentée dans deux tables dans la même base de données ( )

.....  
 .....

3- Une table possède une et une seule clé primaire. ( )

.....  
 .....

4- Une clé primaire représente le lien entre les tables. ( )

.....  
 .....

5- Une contrainte d'intégrité de tables est une contrainte appliquée à des colonnes. ( )

.....  
.....  
.....

**EXERCICE N°5 (5 POINTS) :**

Soit la table suivante : **Employé (Matricule, Nom, Adresse, CP, ville, Date embauche)**

- Le matricule est une succession de 10 caractères.
- Le CP (Code postal) doit être un nombre compris entre 1000 et 9999.
- La date embauche est par défaut la date système.
- La date embauche est une donnée qui ne peut pas être nulle.

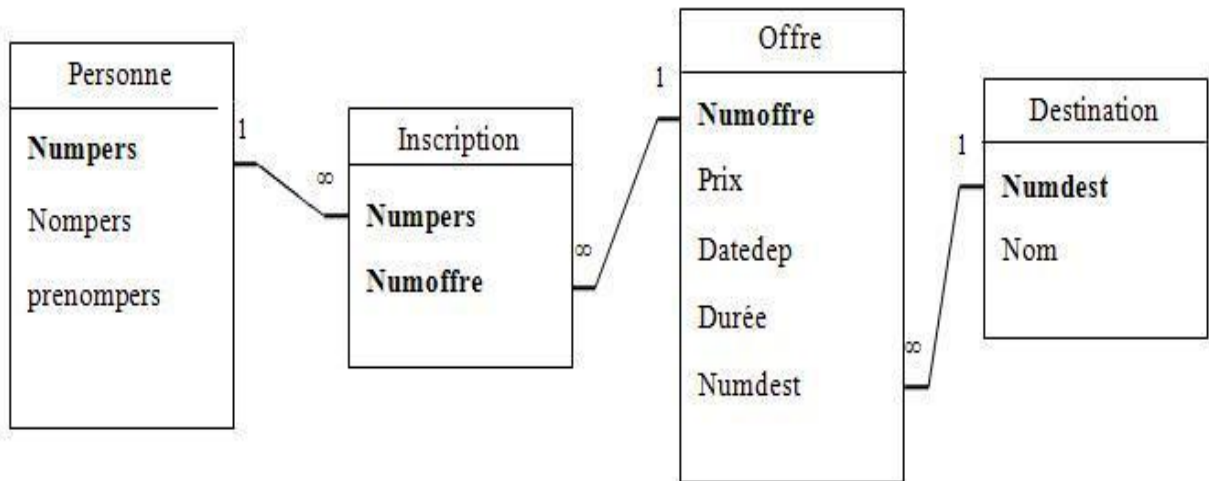
TAF : Compléter le tableau suivant afin de donner une description détaillée des colonnes de cette table :

Nom de la table : .....

Nom de la colonne	Description	Type de donnée	Taille	Obligatoire	Valeur par défaut	Valeur autorisées

**EXERCICE N°6 (2 POINTS) :**

Transformer la présentation graphique ci dessous en une présentation textuelle.



**Présentation textuelle :**

.....  
.....  
.....  
.....  
.....  
.....